

忻州市医疗保险
优化营商环境 方便企业参保

办
事
指
南

目录

单位基本医疗保险参保登记.....	(1)
单位变更 (注销) 登记.....	(3)
单位参保缴费信息查询.....	(5)

单位基本医疗保险参保登记

一、事项名称

单位基本医疗保险参保登记

二、服务对象

参保单位

三、办理方式

现场办理：医疗保险经办机构

四、办理流程

1. 单位向医疗保险经办机构申报；
2. 医疗保险经办机构受理办结。

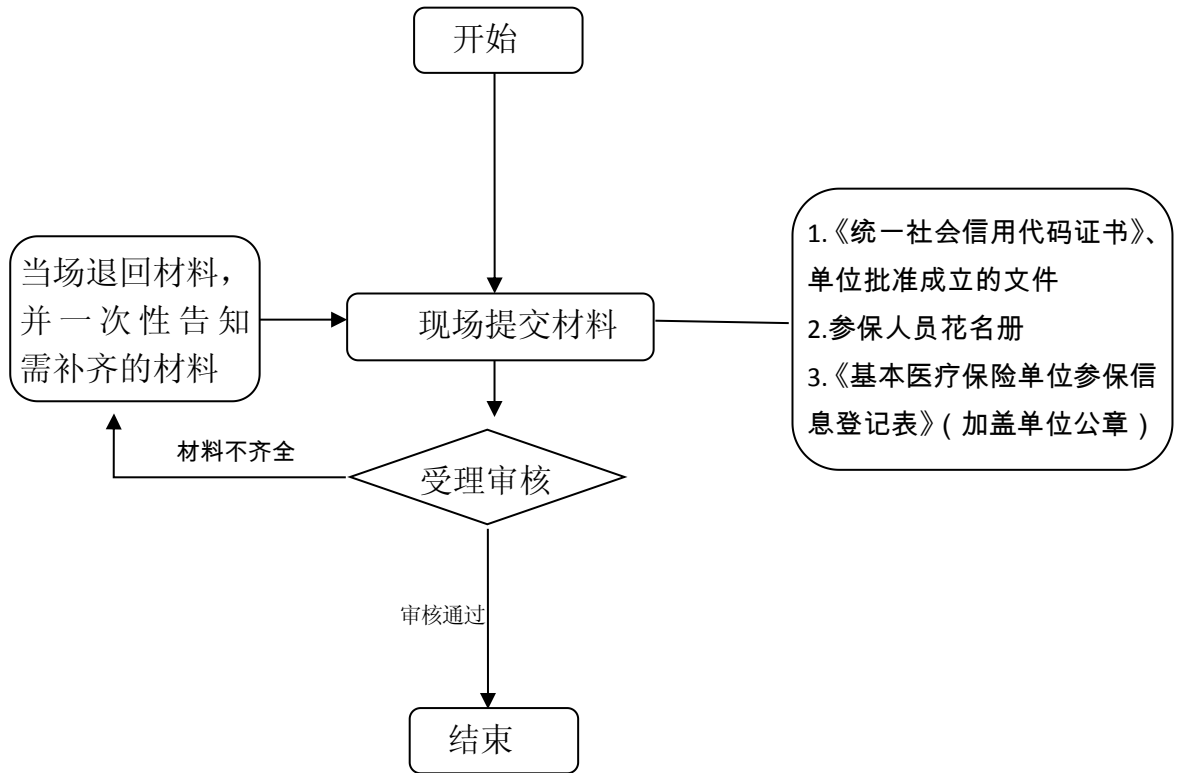
五、申办材料

1. 《统一社会信用代码证书》、单位批准成立的文件
2. 参保人员花名册
3. 《基本医疗保险单位参保信息登记表》（加盖单位公章）

六、办理时限

5 个工作日

单位基本医疗保险参保登记办事流程图



单位变更（注销）登记

一、事项名称

单位变更（注销）登记

二、服务对象

参保单位

三、办理方式

现场办理：医疗保险经办机构

四、办理流程

1. 单位向医疗保险经办机构申报变更或注销登记；
2. 医疗保险经办机构受理。

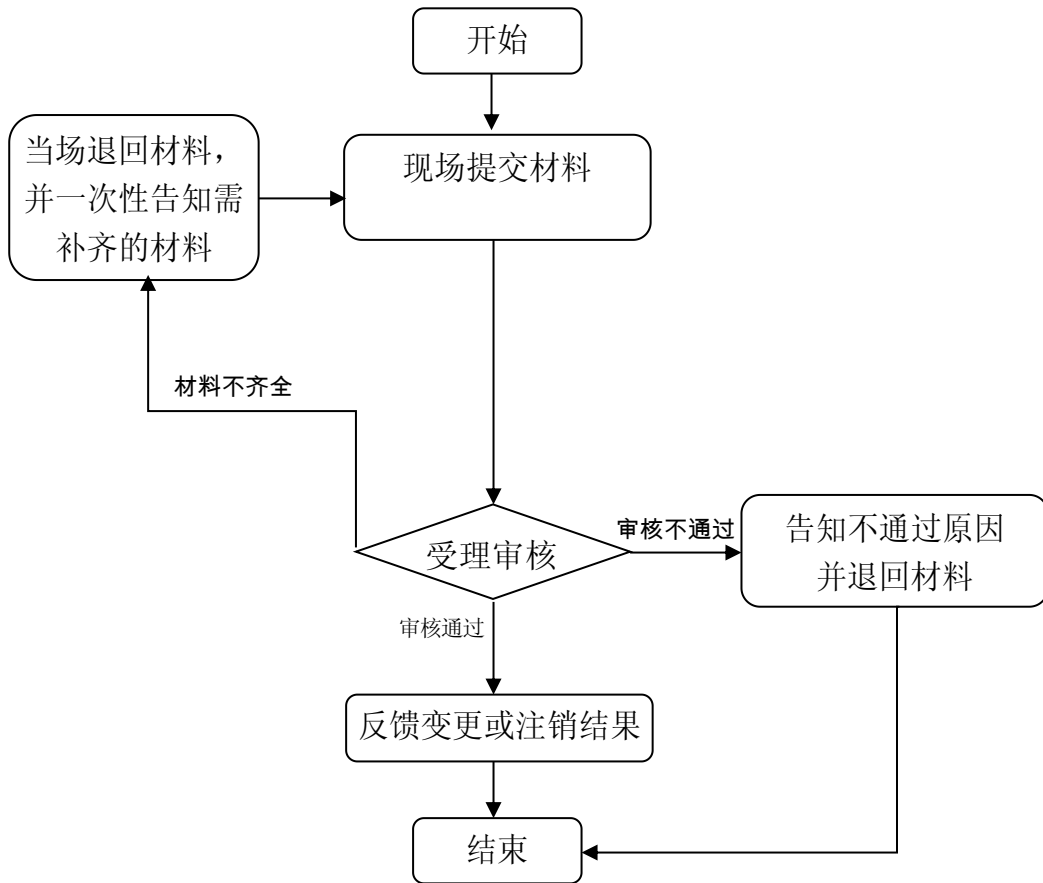
五、申办材料

《基本医疗保险参保单位信息变更登记表》（根据变更事项提供对应辅助材料）

六、办理时限

即时办结

单位变更（注销）登记办事流程图



单位参保缴费信息查询

一、事项名称

单位参保缴费信息查询

二、服务对象

参保单位

三、办理方式

现场办理：医疗保险经办机构

四、办理流程

参保单位根据查询内容现场办理

五、申办材料

1. 单位有效证明文件
2. 需查询缴费信息的人员名单

六、办理时限

即时办结

单位参保缴费信息查询办事流程图

